

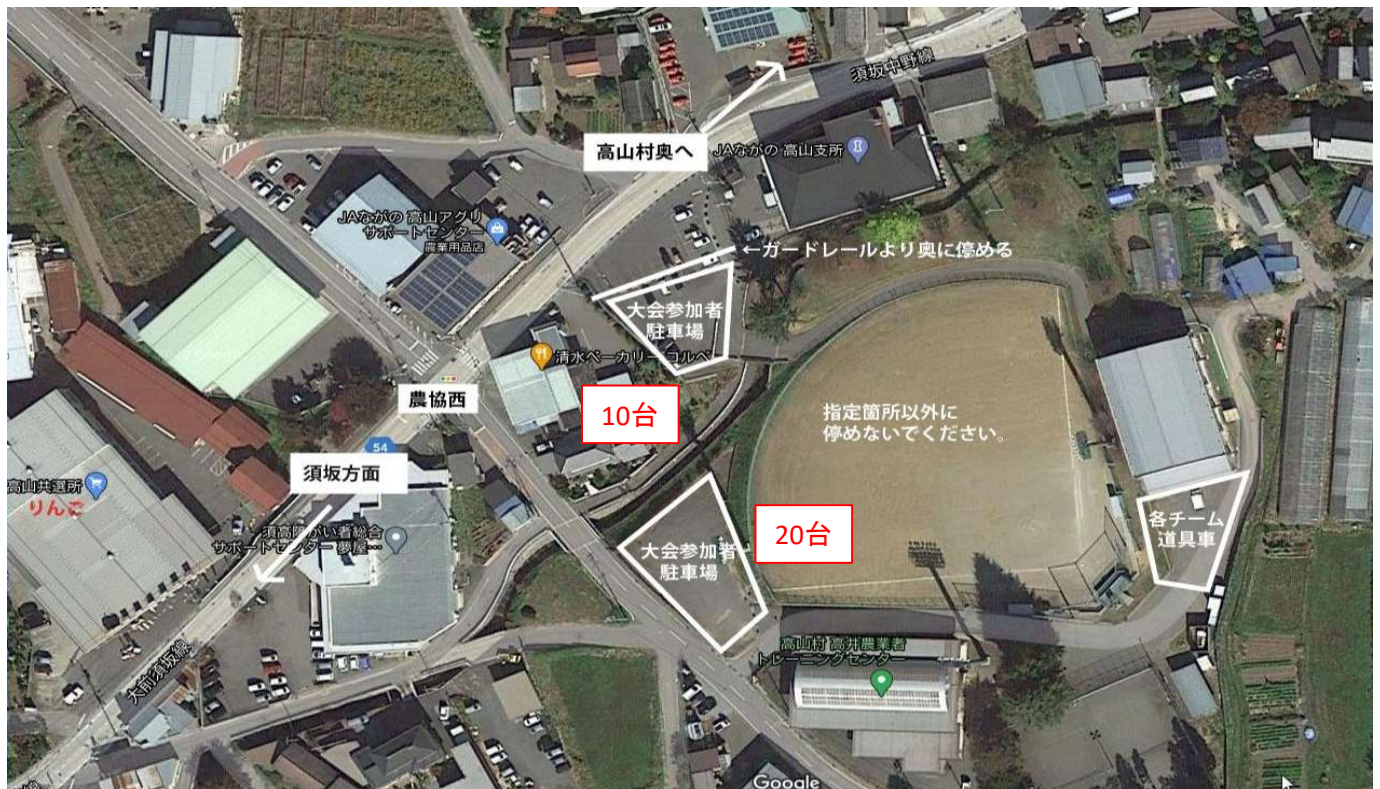
駐車場のご案内

このたびは第14回桐の里杯学童新人軟式野球大会にご参加いただき、誠にありがとうございます。
当日の開閉会式(須坂市野球場)、大会期間中の駐車場所についてのご案内を申し上げます。
下記の案内図の空いている駐車場へ止めていただきますようご協力をお願い致します。

駐車場案内図 (須坂市野球場・県民グランド)



高井運動広場



※テニスコート前はテニスコート利用者の駐車場になりますので止めないでください。
☆高井運動場に関しましては他会場よりも駐車場が狭めとなっております。
野球場周辺駐車場を利用していただき、乗り合いにて会場入りしていただきますよう
ご協力をお願いいたします。 **(2日間とも各チーム10台まで)**

☆大会期間中は事故など起こさぬよう安全運転でお願いします☆